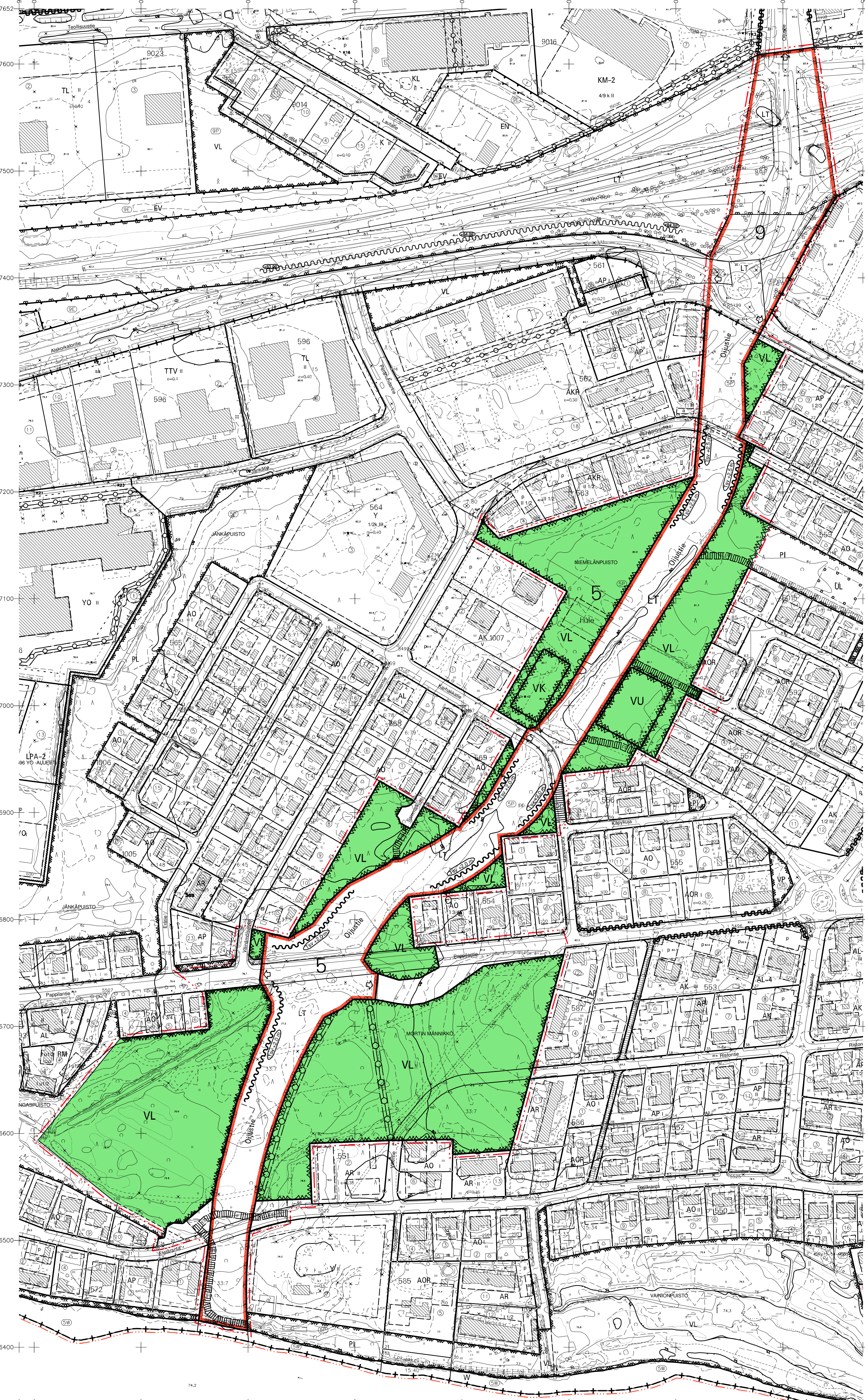
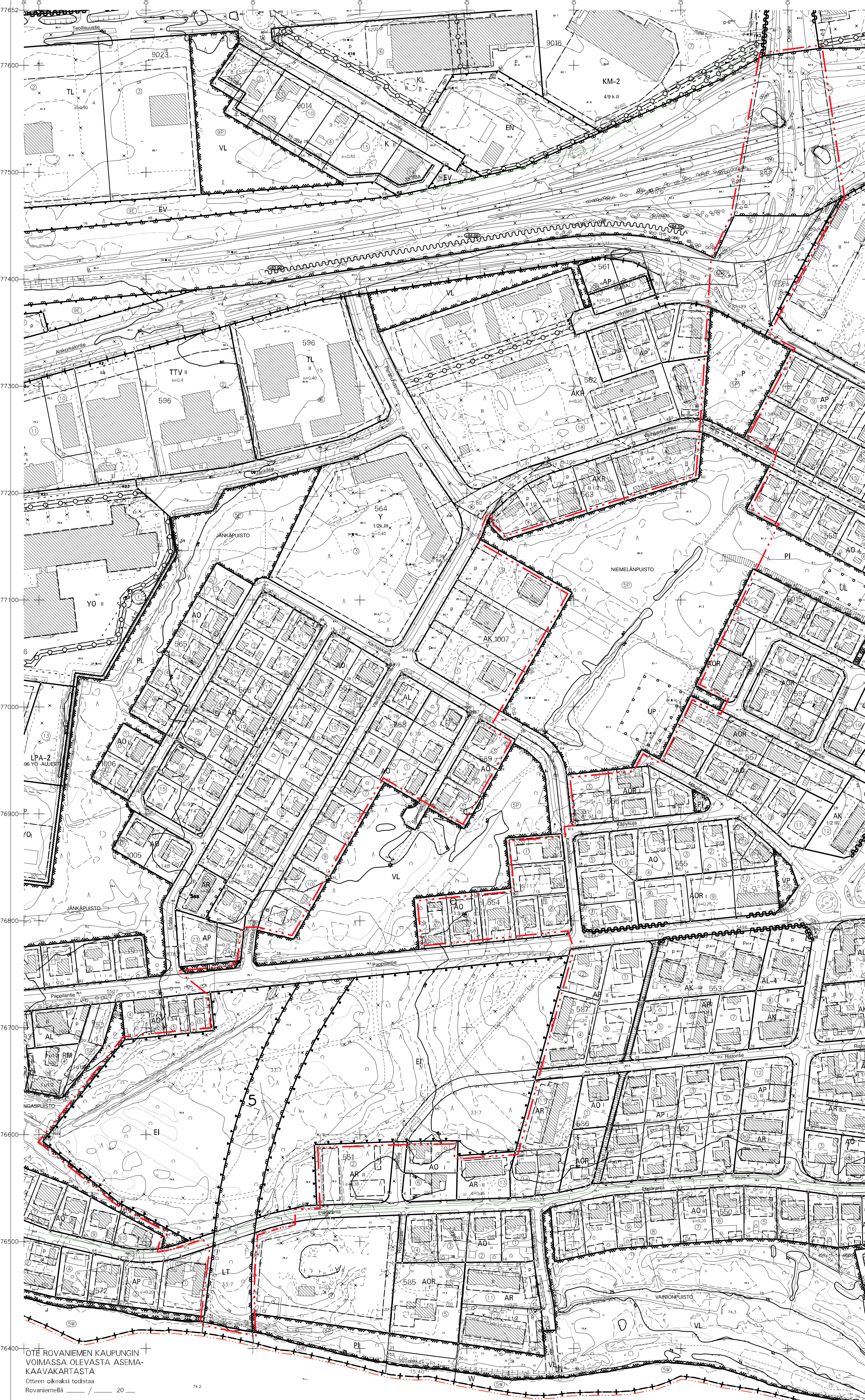




- VL LÄHIVIRKISTYSALUE.
- VK LEIKKIPUISTO.
- VU URHEILU- JA VIRKISTYSPALVELUJEN ALUE.
- LT YLEISEN TIEN ALUE.
- 3 M KAAVA-ALUEEN RAJAN ULKOPUOLELLA OLEVA VIIVA.
- + KAUPUNGIN- TAI KUNNANOSAN RAJA.
- KORTTELIN, KORTTELINOSAN JA ALUEEN RAJA.
- OSA-ALUEEN RAJA.
- OHJEELLINEN ALUEEN TAI OSA-ALUEEN RAJA.
- 5 KAUPUNGIN- TAI KUNNANOSAN NUMERO.
- OJUSTIE
- KATU.
- sp JALANKULULLE JA POLKUPYÖRÄILYLLE VARATTU ALUEEN OSA, OHJEELLINEN SUIJANTI.
- pp/t JALANKULULLE JA POLKUPYÖRÄILYLLE VARATTU KATUTIE, JOLLA TONTILLE/RAKENNUSPAIKALLE AJO ON SALLITTU.
- hule OHJEELLINEN HULEVEDEN JOHTAMISELLE JA KÄSITTELYLLE VARATTU ALUEEN OSA.
- JOHTOJA VARTEN VARATTU ALUEEN OSA.
- o ERITASORISTEYS.
- a KADUN TAI LIIKENNEALUEEN ALITAVA KEVYEN LIIKENTEEN YHTEYS.
- sv 2,5 m AJONEUVOLIITTYMÄN LIIKIMÄÄRÄINEN SUIJANTI.
- sv 2,5 m ALUEELLE ON RAKENNETTAVA MELUESTE. MERKINTÄ OSOITTAA ESTEEN LIIKIMÄÄRÄISEN SUIJANNIN JA LUKUARVO SEN YLÄREUNAN LIIKIMÄÄRÄISEN KORKEUSASEMAN TIEN TASASUIVIVASTA.
- TÄLLÄ ASEMAKAAVA-ALUEELLA TONTTUJAON TULEE OLLA ERILLINEN.
- ALUEELLE SAA RAKENTAA HULEVESIEN KÄSITTELYRAKENTEITA. ASEMAKAAVA-ALUEELLE RAKENNETUT AVO-OJAT VOIVAT OLLA MYÖS OSA HULEVESIVERKOSTOA.
- ENNEN RAKENTAMISTOIMENPITEITÄ ON ALUEELLA OLEVIEN PUTKIEN JA JOHTOJEN SUIJANTI SELVITETTÄVÄ.



ROVANIEMEN KAUPUNKI
 ASEMAKAAVAN MUUTOS
 5. JA 9. KAUPUNGINOSA
 KATU-, LIIKENNE-, ERITYIS- JA
 VIRKISTYSALUEET, VÄLILLÄ
 VT4 - KEMIJOKI

KAUPUNGINVALTUUSTO ON HYVÄKSYNYT
 ASEMAKAAVAN / ASEMAKAAVAMUTOKSEN
 20
 MARKKU PYHÄJÄRVI
 KAAVOITUSPÄÄLLIKÖ

Kaavattamisu: 696 2021-6		1: 2000
ROVANIEMEN KAUPUNKI		
LIIKENNEJÄRJESTELY, VT4 - KEMIJOKI		KORU 5.3-25 PIIRT.
DNo 2021-1526	KAAVOITUSPÄÄLLIKÖ	Markku Pyhäjärvi
ROVANIEMELLÄ	SUUNNITTELIJA	Timo Hätönen
28.11.2023		
Pohjakkarta on asetuksen No 1264 / 23.12.1999 mukainen		
28.11.2023	KAUPUNGINGEODEETTI	Pertti Orkalo

OTE ROVANIEMEN KAUPUNGIN
 VOIMASSA OLEVASTA ASEMA-
 KAAVAKARTASTA
 Otsien aikakäsi lisäosa
 Rovaniemellä 20